

## Ø60 mm PowerLine kæde

PowerLine kæden er svaret på markedets stigende krav til stor transportkapacitet af såvel piller som formalet foder samt lave vedligeholdelsesomkostninger.

Minimal slitage er sikret ved kombination af specialstål og hærdeproces, således at de enkelte led tilpasser sig hinanden.

PowerLine kæden samles let med en specialhærdet S-krog.

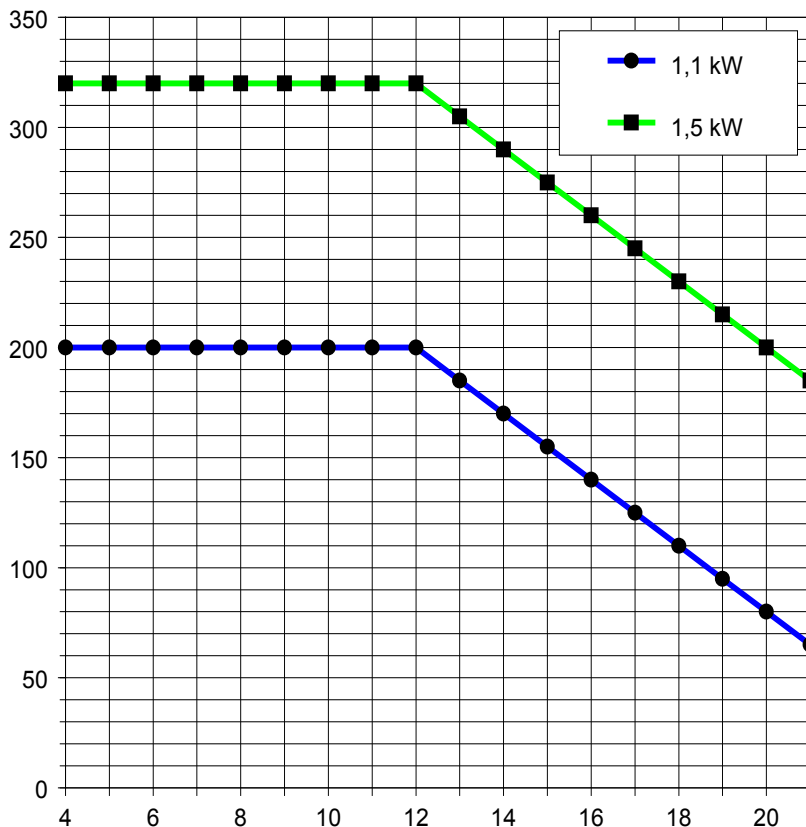
PowerLine konstruktionen er opbygget

således, at den kombinerer den traditionelle transportkædes høje styrke og lange levetid med den konventionelle wires lette og selvtømmende konstruktion.

PowerLine kædens konstruktion med én tråd imellem plastmedbringerne sikrer en effektiv aflevering ved de enkelte udfodringssteder.

Påstøbte plastmedbringer med stor diameter sikrer foderfremføring uden overslæb.

## Dimensioneringskema

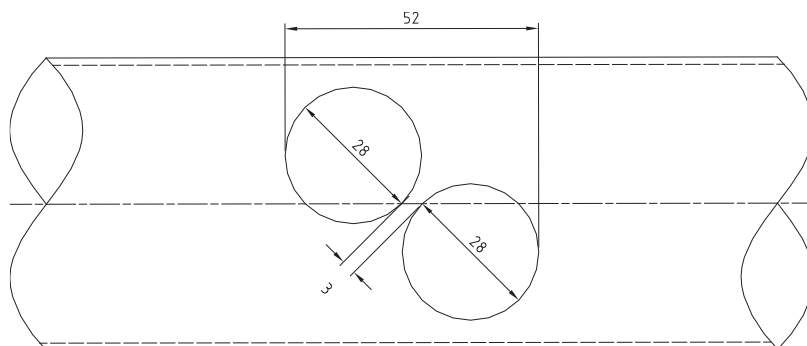


Diagrammet er baseret på at hvert hjørne svarer til 15 meter.

Følgende forudsætninger skal være opfyldt for anlæg, der dimensioneres ud fra diagrammet:

- Anvendelse af hjørner med 5 eger.
- Anvendelse af Ø7 mm sameled.
- Anvendelse af motordrevet optagerstation.
- 2 stk. Ø28 mm huller ved alle udløb (se nedenstående beskrivelse).

## Ø60 mm transportrør



For at opnå optimal tømning af transportrøret, bores der 2 stk. huller ved alle udløb. Hullerne bores forskudt for hinanden.