

DK

Rombeanker klemmes sammen på midten og presses skråt ned mellem spalterne.

GB

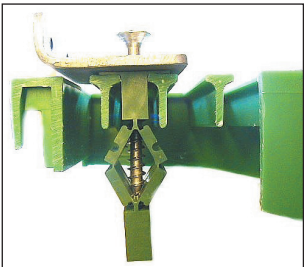
Rhomb anchor is squeezed in the middle and pressed diagonally between slats.

DE

Den Dübel schräg in einen Spalt mit gleich tiefen Stegen stecken.

CN

地板固定锚挤压在地板板条中间斜着压下去



DK

Derefter monteres medfølgende skruer med underlagsskive.

GB

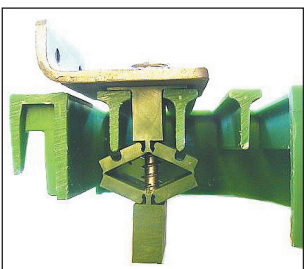
Then mount the supplied screw with washer.

DE

Anschließend Befestigungsteil auflegen und die beiliegende Schraube mit Unterlegscheibe einstecken.

CN

然后安装提供的螺丝和垫片



DK

Med en akku. skruetrækker spændes det sammen. Tilspændingsmomentet skal være 8 Nm.

GB

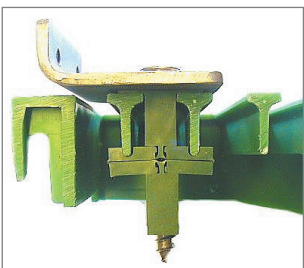
Tighten with an Accu. screwdriver. The torque must be 8 Nm.

DE

Mit einem Akkuschauber kann die Schraube gut eingedreht werden, anschließend von Hand festziehen. Das Anzugsmoment beträgt 8 Nm.

CN

然后用扭矩螺丝刀拧紧，扭矩必须是8Nm



DK

Siderne på rombeankeret lægger sig så de passer med undersiden af risten.

GB

The sides of the rhomb anchor flatten to fit the underside of the slats.

DE

Die Dübelflanken legen sich formschlüssig an die Roststege an.

CN

这时地锚会收紧，调节到适合的固定位置